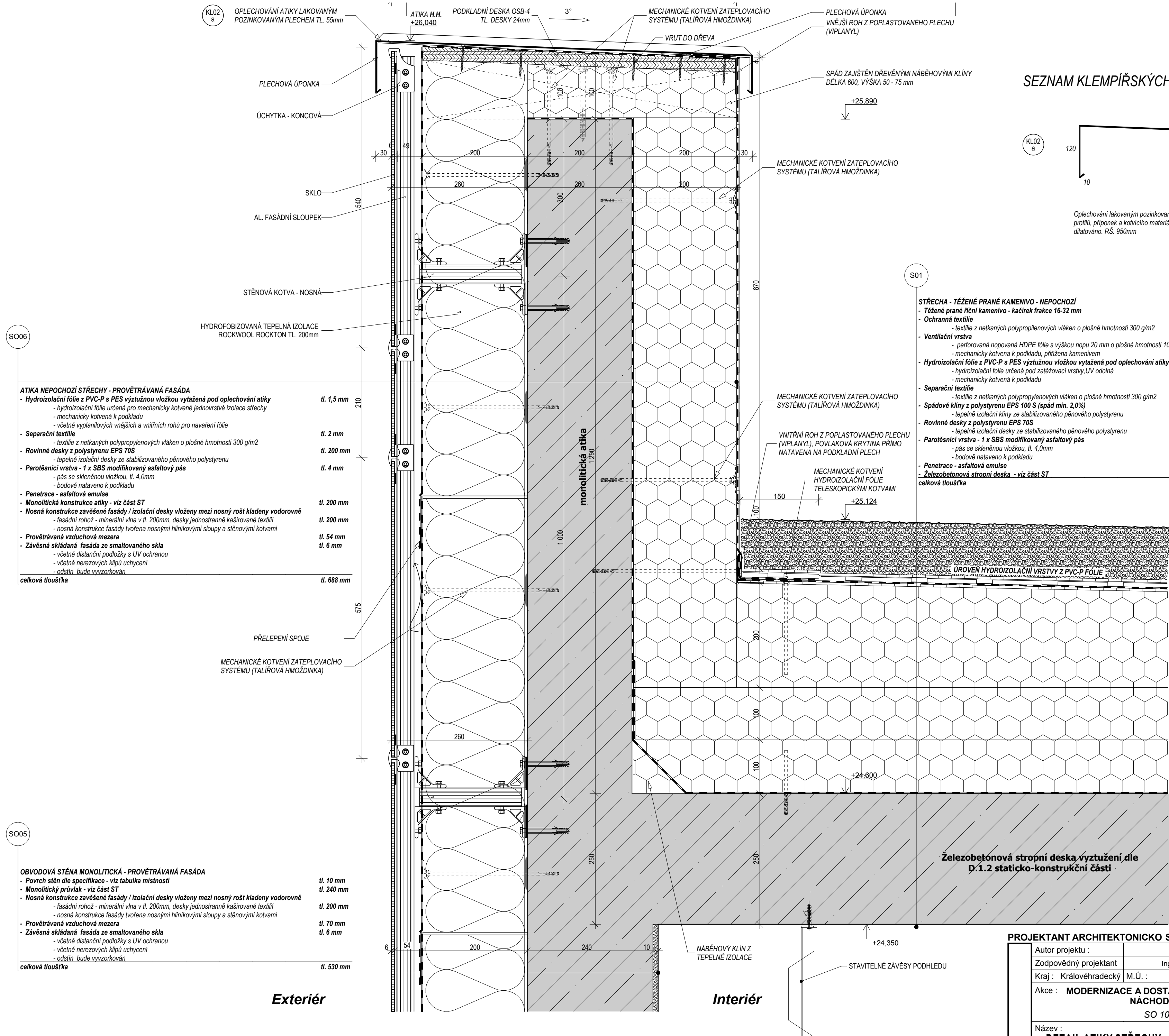
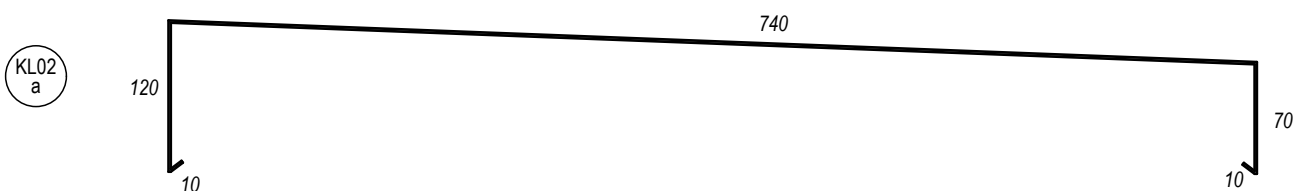


D.10.1.20.22 - DETAIL ATIKY STŘECHY



SEZNAM KLEMPÍŘSKÝCH VÝROBKŮ

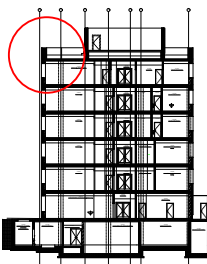


Oplechování lakovaným pozinkovaným plechem tl.0,55mm, včetně ocelových výztužných profilů, příponek a kotvícího materiálu. Spoje pomocí stojaté dvojité drážky, dostatečně dilatováno. RŠ. 950mm



- | | |
|--|------------------|
| STŘECHA - TĚŽENÉ PRANÉ KAMENIVO - NEPOCHOŽÍ | |
| - Těžené prané říční kamenivo - kaččírek frakce 16-32 mm | tl. 100 mm |
| - Ochranná textilie | tl. 2 mm |
| - textilie z netkaných polypropylenových vláken o plošné hmotnosti 300 g/m2 | |
| - Ventilační prvky | tl. 20 mm |
| - perforovaná nopolovaná HDPE fólie s výškou nopy 20 mm o plošné hmotnosti 1000 g/m2 otočená nopy dolů | |
| - mechanicky kotvená k podkladu, přiléhá kamenivem | |
| - Hydroizolační fólie z PVC-P s PES vyztuženou vložkou vytvářená pod oplechování atiky | tl. 1,5 mm |
| - hydroizolační fólie určená pod zatěžovací vrstvy, UV odolná | |
| - mechanicky kotvená k podkladu | |
| - Separací textilie | tl. 2 mm |
| - textilie z netkaných polypropylenových vláken o plošné hmotnosti 300 g/m2 | |
| - Spádové klíny z polystyrenu EPS 100 S (spád min. 2,0%) | tl. 50 - 200 mm |
| - tepelně izolační klíny ze stabilizovaného pěnového polystyrenu | |
| - Rovinné desky z polystyrenu EPS 70S | tl. 200 mm |
| - tepelně izolační desky ze stabilizovaného pěnového polystyrenu | |
| - Parotěsnicí vrstva - 1 x SBS modifikovaný asfaltový pás | tl. 4 mm |
| - pás se skleněnou vložkou, tl. 4,0mm | |
| - bodové nataveno k podkladu | |
| - Penetrace - asfaltová emulze | |
| - Železobetonová stropní deska - viz část ST | tl. 200 mm |
| - celková tloušťka | tl. 630 - 780 mm |

NAVIGACE

ŘEZ AJ2



PROJEKTANT ARCHITEKTONICKO STAVEBNÍ

Autor projektu :	Helika a.s.	Vedoucí projektant	Ing. Kateřina Fibikarová	 
Zodpovědný projektant	Ing. Jiří Slánský	Vypracoval	Ing. Tadeáš Vodička	
Kraj : Královéhradecký	M.Ú. :	Náchod	Investor : Královéhradecký kraj, Pivovarské nám. 1245	
Akce : MODERNIZACE A DOSTAVBA OBLASTNÍ NEMOCNICE NÁCHOD, a.s. - I. ETAPA SO 10 - OBJEKT J			Formát : 2xA4 Datum : Č.zak. : J-2014-08-27	
Název : DETAIL ATIKY STŘECHY			Číslo výkresu : D.10.1.20.22	
				Residencce Šatlava Dlouhá 101-103 Hradec Králové 777 550 375
				Stupeň PD : DPS Měřítko : 1:5